



Fortima

Lis na válcové balíky





Fortima

Lis na válcové balíky



- Konstantní komora na balíky o průměru 1,25 m nebo 1,55 m
- Variabilní lisovací komora na balíky o průměru od 1,00 m do 1,50 m nebo od 1,00 m do 1,80 m
- Příčkový řetězový dopravník pro extrémní podmínky
- Neřízené sběrací ústrojí EasyFlow s vyšším výkonem a menším opotřebením
- Přídavné řezací ústrojí MultiCut se 17 noži
- QuattroSpeed, nový systém vázání motouzem se čtyřmi prameny
- Osvědčené vázání do sítě pro ještě větší výkonnost





Fortima: Inteligentní kombinace osvědčené techniky a inovace.

Sběrací ústrojí EasyFlow	4
MultiCut	8
Příčkový dopravník	12
Pevná komora	14
Variabilní komora	16
Vázání motouzem QuattroSpeed	22
Vázání do sítě	24
Ovládání	26
Údržba	28
Podvozek	30
Technická data	33



EasyFlow

Sběrací ústrojí bez vodící dráhy

- Vyšší výkonnost a čistší sběr
- Klidný chod
- Minimální opotřebení – malé nároky na údržbu



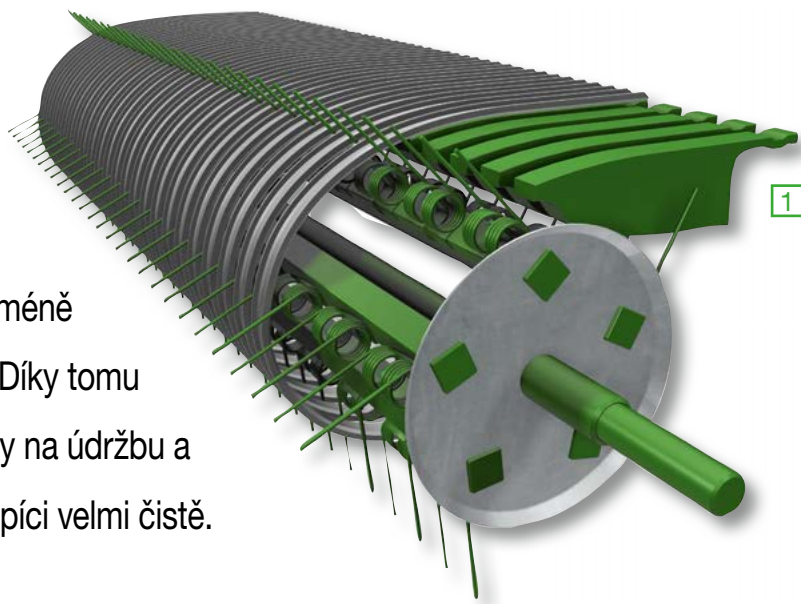
Ideální pro vydatné řádky:

Sběrací ústrojí KRONE EasyFlow s bočními podávacími šneky má při šířce 2,05 m dle DIN 11220 velký záběr. V rozích i zatáčkách je zaručený čistý sběr.



Malé provozní náklady a optimální tok sbírané hmoty

Pod označením EasyFlow nabízí KRONE neřízené sběrací ústrojí, které si vystačí bez složité vodící dráhy. Výhody jsou jasné: Ve srovnání s řízenými systémy je konstrukce EasyFlow jednoduchá, má méně pohyblivých součástí a velmi klidný chod. Díky tomu je menší nejen opotřebení, ale také náklady na údržbu a servis. EasyFlow je velice výkonný a sbírá píci velmi čistě.



1. EasyFlow:

Tajemstvím úspěchu tohoto sběrače je speciální tvar pozinkovaných stěračů. Zajišťují kontinuální podávání píce při ponoření prstů. Řízení prstů vodící dráhou odpadá.



2. Přidržovací válec:

Nedochází ke hromadění píce při nerovnoměrné vydatnosti řádků. Vždy plný výkon při maximální průchodnosti a kontinuálním podávání píce.



3. Velké šneky:

Dopravují píci posbíranou po stranách směrem ke středu a zajišťují nerušený tok z celého širokého sběrače do užší balicí komory.

4. Malá vzdálenost prstů:

EasyFlow má pět řad prstů vzdálených od sebe pouhých 55 mm, takže čistě sbírá i velmi krátkou píci. Pozinkované plechy stěračů jsou zárukou dlouhé životnosti.



Rychlé nastavení výšky bez potřeby nástrojů:

Probíhá rychle a jednoduše pomocí děrovaných segmentů na opěrných kolech. Vzduchem huštěné pneumatiky zajišťují velmi klidný chod sběracího ústrojí.

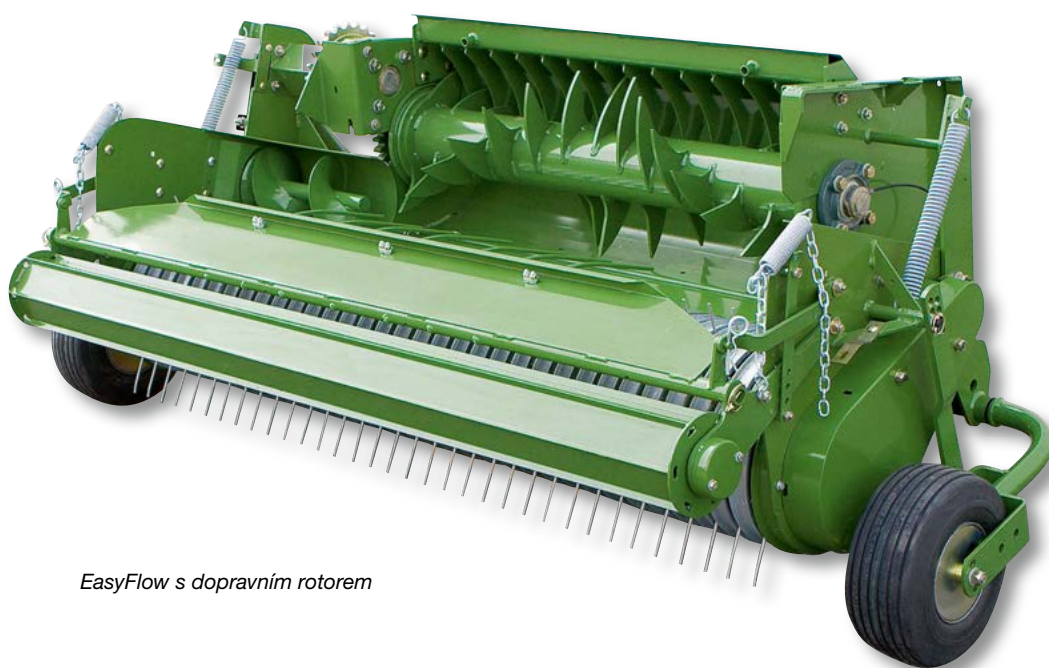
Vynikající práce i bez opěrných kol:

Výšku sběrače lze snadno nastavit a zaaretovat. Toto nastavení se mnohokrát osvědčilo při sklizni slámy především při hlubokých kolejích a extrémních nerovnostech.



Perfektní tok píce díky optimální konstrukci

Sběrací ústrojí EasyFlow s dopravním nebo řezacím rotorem tvoří kompaktní jednotku. Zvětšená štěrbina pro vtahování píce a bezprostřední blízkost dopravního a řezacího rotoru za sběračem zvyšují jeho kapacitu a zaručují kontinuální tok materiálu i v případě velmi krátké píce.



EasyFlow s dopravním rotorem

Kontinuální doprava píce:

Stroj Fortima bez řezacího ústrojí je sériově vybaven dopravním rotorem. Ten zvyšuje výkonnost stroje.

Optimální ochrana proti cizím tělesům:

Pohon sběrače probíhá prostřednictvím automaticky napínaného řetězového pohonu. Spojka se střížným kolíkem slouží jako pojistka proti přetížení.



MultiCut

Koncepce ostrá jako nůž

- Vynikající kvalita řezanky díky nucenému řezu
- Délka řezanky 64 mm při maximálním počtu 17 nožů
- Rychlé nastavení délky řezanky pomocí centrálního zapínání nožů



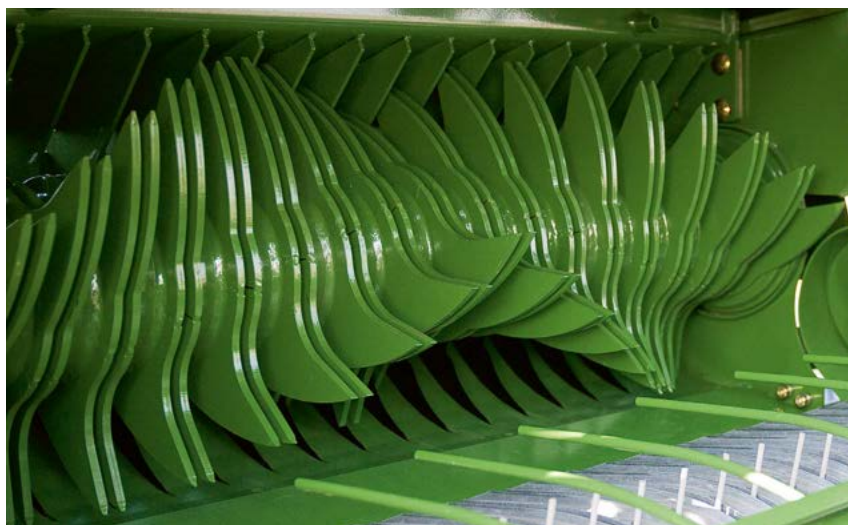
Perfektní řez:

Při použití maximálního počtu 17 nožů a minimální vzdálenosti nožů 64 mm lze balíky snadno rozebírat a rozdělovat. Nože jsou uspořádané v jedné řadě. Tím je dána špičková kvalita řezanky.



Vynikající kvalita řezu:

Je dosažena díky rotačnímu řezacímu ústrojí KRONE MultiCut. S maximálním počtem 17 nožů dosáhnete krátkou řezanku, která přináší další efekty. Dosáhnete vyšší komprimace, lepší kvality senáže a snadnějšího a rychlejšího rozebírání balíků v krmné chodbě. Na krátko pořezaná sláma má prokazatelně lepší savost, lze ji snadněji nastýlat i vyklízet.



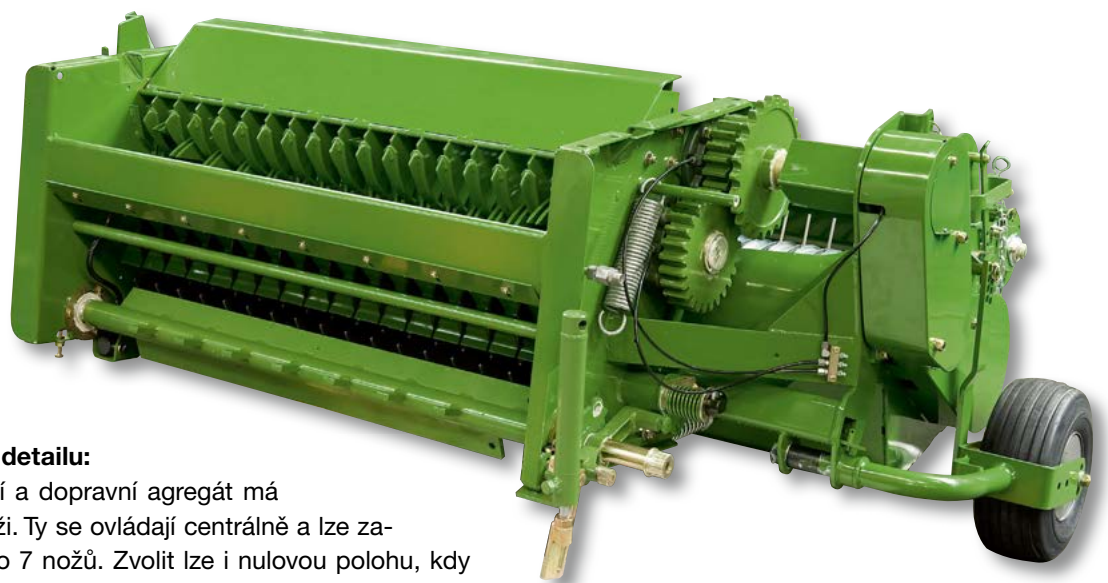
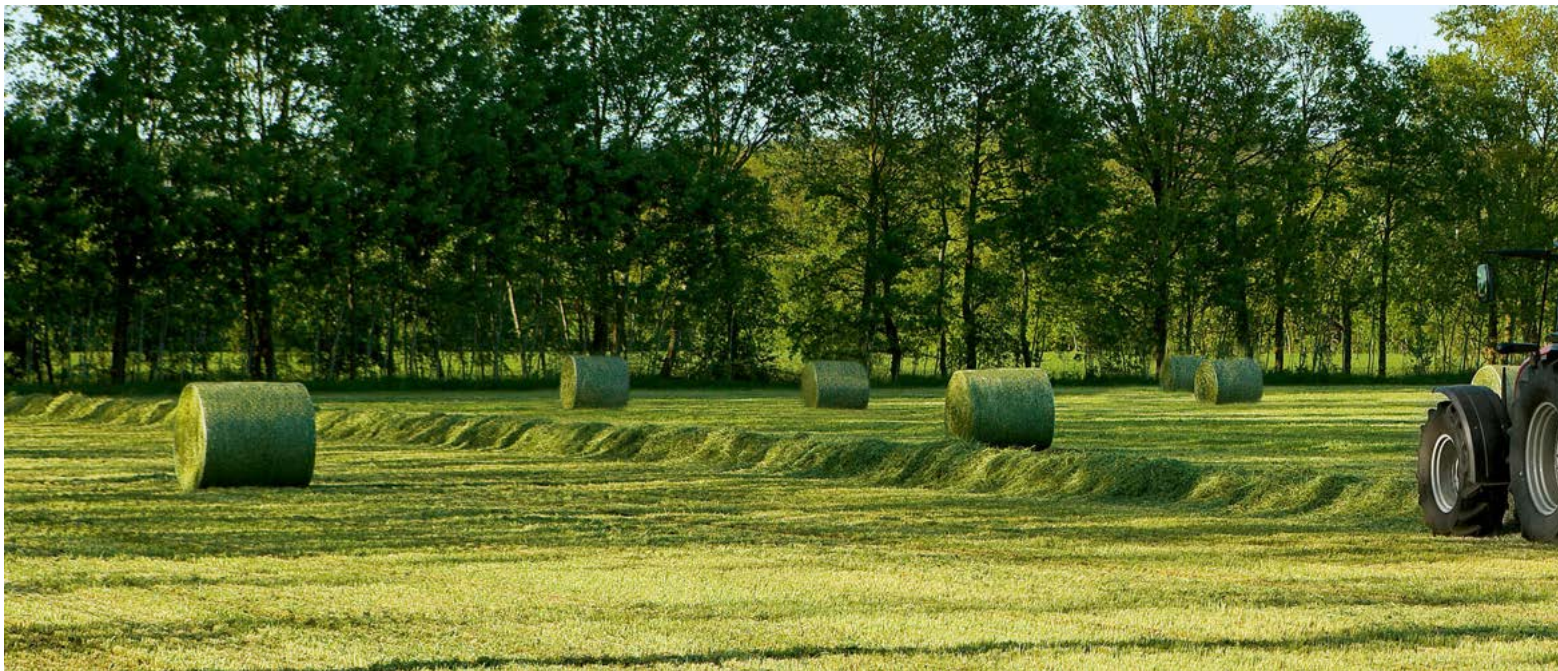
Silný rotor, silný řez:

Řezací a dopravní rotor s průměrem 415 mm má zvláště vysokou „hltnost“. Dvojitě prsty rotoru ve tvaru V plynule vtahují píci mezi nože. Řezání je postupné, takže nedochází k nárazovému zatížení stroje.



Doprava:

Pohon řezacích a dopravních rotorů zajišťují velká kola s čelním ozubením, dimenzovaná na maximální zatížení. Je účinný a spolehlivě pracuje i při nerovnoměrně tvarovaných řádcích.



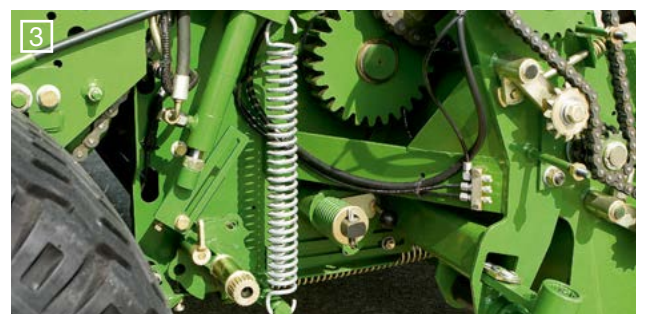
Promyšlené do detailu:

Kompletní řezací a dopravní agregát má nosník se 17 noži. Ty se ovládají centrálně a lze zapnout 17,15 nebo 7 nožů. Zvolit lze i nulovou polohu, kdy jsou nože vyřazeny ze záběru. Výhodou je hydraulické zapínání nulové polohy nožů pro uvolnění v případě ucpávání. O pohon se stará výkonný převod čelními ozubenými koly.



1. Jednou hřídelí:

Přepínání sad 17-15 -7- 0 nožů KRONE pro změnu délky řezanky zajišťuje jedna hřídel. Požadovaný počet nožů lze snadno a rychle vysunout do kanálu prostřednictvím vačkové hřídele. Změnou počtu nožů můžete měnit délku řezanky až na 64 mm. V nulové poloze jsou všechny nože sklopené, snadnější ovládání ani nemůže být.





2. Nucený řez KRONE:

Dvojitě prsty rotoru plynule vtahují píci mezi řadu nožů. Vzdálenost mezi noži a dvojitými prsty je velice krátká, píce tedy nemůže uhnout. Řez je čistý a přesný.

3. Vše jištěno:

Automatická pojistka proti cizím tělesům „Non-Stop“ a hydraulické zapínání nulové polohy nožů je součástí sériové výbavy. Hydraulické zapínání nulové polohy nožů slouží k eliminaci případného hromadění píce v dopravním kanálu.

4. Centrální zajištění nožů:

Nože zajištěné hřídelem se při demontáži odjistí. Hřídel lze otočit o 90°. Nože se vyjmají směrem nahoru, rychle a pohodlně.

5. Zaseknutý rotor – žádný problém při reverzaci chodu od KRONE:

Řezací rotor stroje Fortima lze manuálně otáčet zpět. K dispozici je pro zpětný chod jako volitelná výbava hydraulicky ovládaný rohatkový mechanismus.



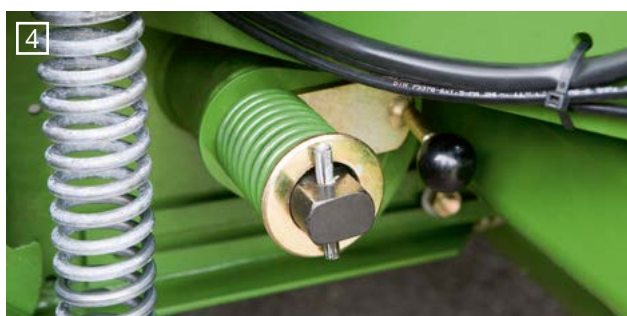
Pohodlné:

Pro broušení nebo výměnu se odjistěné nože vyjmou směrem nahoru. Nepotřebujete žádné nářadí.



Lehký řez:

Nože Fortima řezou v celé délce. Řez tahem snižuje potřebný příkon. Vlnový výbrus zajišťuje rovnoměrnou ostrost po dlouhou dobu.





Příčkový řetězový dopravník

Chytré lisování

- Vysoký stupeň slisování
- Bezpečný pohon balíku
- Minimální ztráty odrolem
- Malý požadovaný příkon



Vodící kladka s příčkovým řetězovým dopravníkem

Dlouhá životnost a vysoký stupeň komprimace:

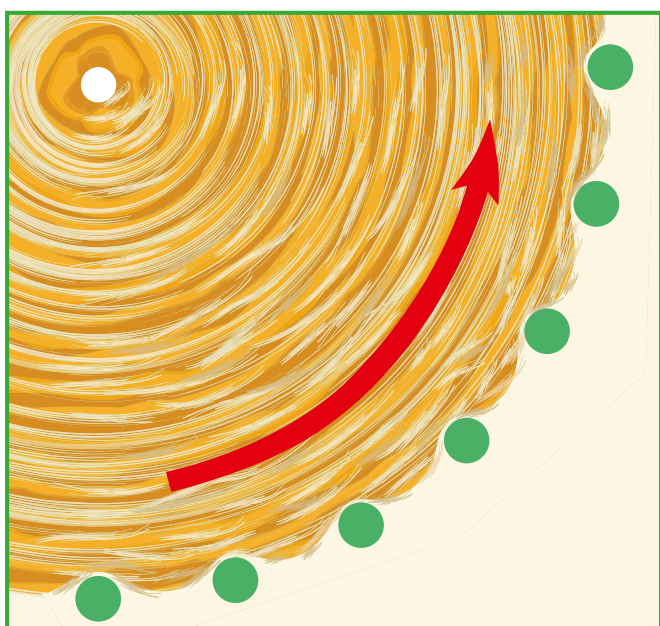
Vysoce odolné příčkové řetězové dopravníky se pohybují po velkých vodících a hnacích kladkách. Díky lepšímu rozložení zatížení na více článků řetězu a malému úhlu ohnutí na větších vodících a hnacích kladkách mají příčkové řetězové dopravníky menší opotřebení, snesou velké zatížení a mají velmi klidný chod. V případě potřeby lze články řetězů snadno vyměnit.

Praktický systém pro slámu, seno a senáž

Lisy na válcové balíky mají všestranné použití na celém světě, a proto musí vyhovovat nejrůznějším podmínkám sklizně slámy, sena a zavadlé senáže. Příčkový řetězový dopravník KRONE pracuje za všech těchto podmínek spolehlivě a splňuje požadavky praxe. S příčkovým řetězovým dopravníkem máte jistotu. Protože příčkový řetězový dopravník šetří píci a díky „zubovému efektu“ otáčí bezpečně balíkem i při maximálním stlačení.



Fortima F 1250





S pevnou komorou

Fortima F 1250, F 1250 MC, F 1600, F 1600 MC

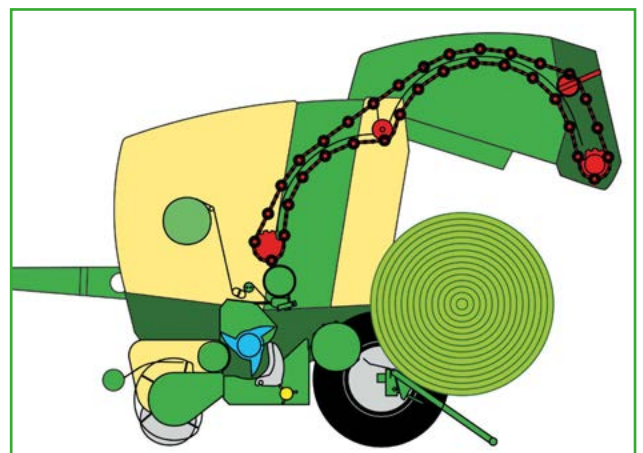
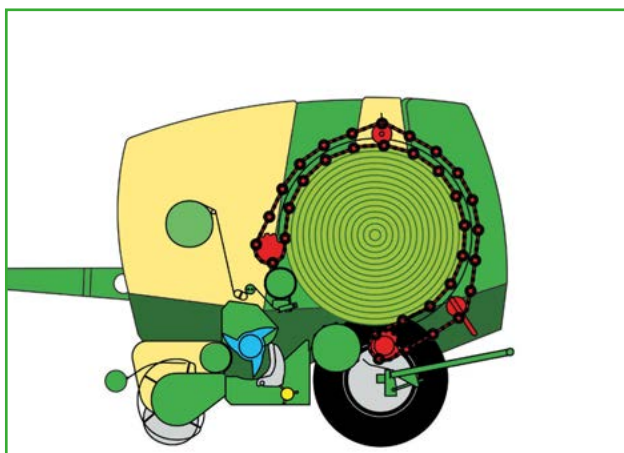
- Fortima F 1250: Balíky Ø 1,25 m x 1,20 m
Fortima F 1600: Rozměr balíku 1,55 m x 1,20 m
- Uzavřená lisovací komora s nekonečným, extra silným příčkovým dopravníkem
- Pevné balíky stabilního tvaru při nízkém příkonu



Princip pevné komory KRONE:

Příčkový dopravník tvaruje píci posbíranou sběracím ústrojím vrstvu za vrstvou v baličí komoře do pevných balíků stabilního tvaru. Velkou výhodou příčkového dopravníku jsou jeho vynikající dopravní vlastnosti. Píce

shromážděná v komoře se začne dříve otáčet. Balík se tvaruje rychleji. Jádru balíku je pevnější. Balík má vyšší hustotu a hmotnost – to jsou argumenty, které platí nejen pro kvalitní senáž, ale i pro přepravu.



Úspěšně lisovat

Využijte přednosti lisů Fortima F 1250 a F 1600

KRONE na válcové balíky s pevnou lisovací

komorou buď v provedení s řezacím

ústrojím MultiCut, nebo bez něj. Tyto

lisy přesvědčí nejen neřízeným sběracím

ústrojím, příčkovým dopravníkem s velmi silnými řetězy a

extrémně vysokou komprimací, ale i přehlednou konstrukcí, dlouhou životností,

jednoduchostí údržby a rychlou návratností investice.



S uzavřenou komorou:

Koncepce KRONE se zcela uzavřenou lisovací komorou a příčkovým dopravníkem se za několik desetiletí výborně osvědčila na celém světě v nejrůznějších podmínkách pracovního nasazení.



Stálé napětí:

Napínací zařízení příčkového dopravníku s nastavitelnou pružinou pracuje automaticky. Napětí řetězů je udržováno na optimální úrovni. Zvyšuje jak jejich provozní spolehlivost, tak životnost.



Praktické:

Lis Fortima s pevnou komorou má jednoduchou konstrukci a malý počet hnacích řetězů. Potřebný příkon je tedy nižší, servis a údržba snadnější a stroj je spolehlivější.



MiniStop – více balíků, vyšší zisk:

Vyhazovač balíků dopravuje balík nejen mimo dosah zádi, ale slouží také jako koryto pro vyklopení balíku. Výhoda pro vás: Zatímco se záď zavírá, práce může pokračovat.

S variabilní komorou

Fortima V 1500, V 1500 MC, V 1800, V 1800 MC

- Variabilní průměr balíku od 1,00 m do 1,50 m nebo od 1,00 m do 1,80 m
- Dva samostatně obíhající příčkové řetězové dopravníky pro extrémní podmínky
- Robustní konstrukce pro použití v těžké píci

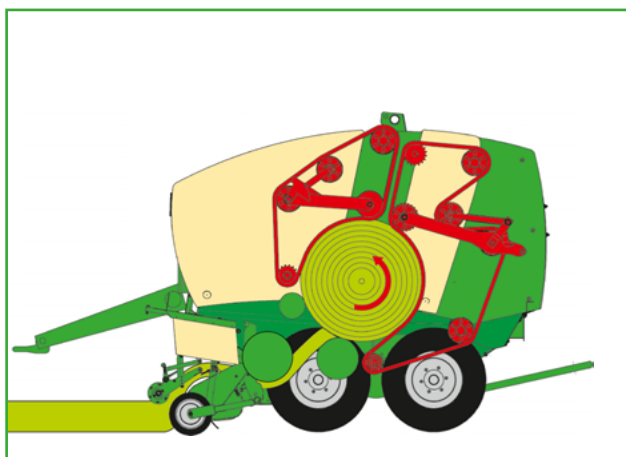


Spojenými silami:

Fortima má dva příčkové řetězové dopravníky. Rozdělení na přední a zadní příčkový řetězový dopravník zajišťuje vysokou komprimaci a perfektní tvar balíku.

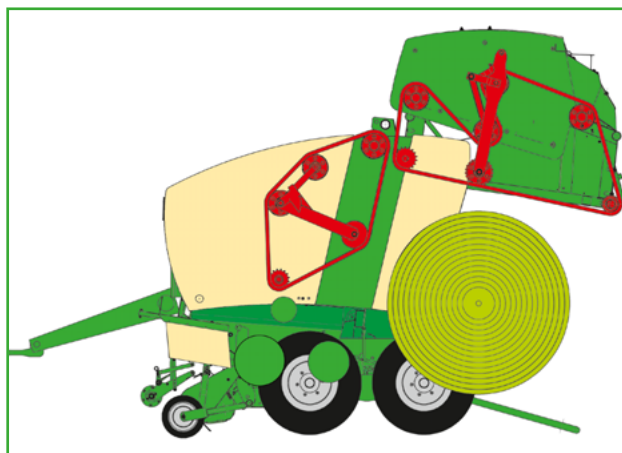
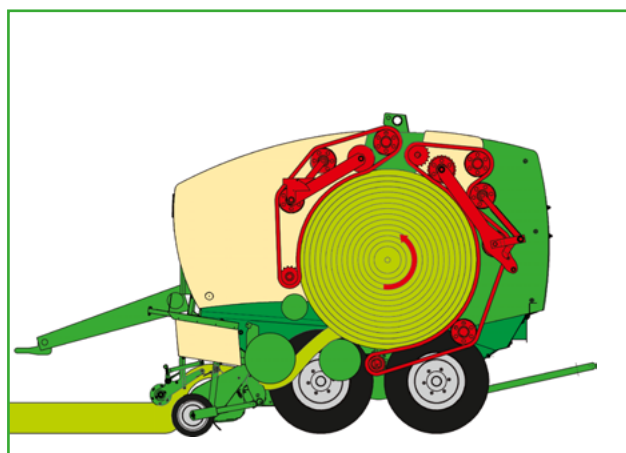
Balíky o průměru až 1,80 m

S variabilními lisy Fortima V 1500 a V 1800 jste schopni vyhovět jakýmkoli požadavkům. S jediným strojem můžete lisovat balíky o průměrech 1,00 m až 1,50 m, resp. 1,00 m až 1,80 m. Menší balíky jsou většinou žádané u travní senáže, větší u sena a slámy.



Úžasně jednoduché, jednoduše úžasné

Segmenty obou příčkových řetězových dopravníků tvoří od samého začátku píci posbíranou sběračem po jednotlivých vrstvách do pevných balíků stabilního tvaru. Vynikající dopravní vlastnosti příček jsou zárukou spolehlivého otáčení balíkem ve všech fázích procesu. Seřiditelný lisovací tlak se nastavuje hydraulicky a na balík se přenáší prostřednictvím předních a zadních ramen. Po dosažení nastaveného průměru se balík ovine síť nebo motouzem. Potom se otevře zad'. Balík opustí komoru.



Fortima

Promyšlené do detailu

- Plynulá regulace stupně slisování
- Rychlejší a jistý start tvorby balíků díky přídavnému spirálovému válci
- Vyhazovač balíků (volitelná výbava), aktivní vyhození balíku pomocí táhel



Perfektní řešení:

Lisy na válcové balíky Fortima mají jen malý počet hnacích řetězů. To znamená malý příkon a vyšší spolehlivost strojů.

Bezpečný start balíku:

Fortima má nejen startovací válec osazený lištami, ale také spirálový válec se stírátky. Tím je zajištěno rychlé tvarování balíku od začátku a optimální průběh lisovacího procesu.



Kompetence v technice a zkušenost

U stroje Fortima kupujete zkušenost a kompetenci v konstrukci lisů za několik desetiletí, neboť KRONE zná požadavky praxe. Lisy na válcové balíky KRONE pracují na celém světě a maximálně se osvědčily při nasazení v nejrůznějších sklizňových podmínkách. Kromě vysokého stupně komprimace jsou lisy KRONE velice robustní a přehledné, mají perfektní výbavu a jejich obsluha je vysoce komfortní.



Perfektní:

Pro hodnocení lisů na válcové balíky není důležitým kritériem pouze jeho funkce, ale také jeho konstrukce. Fortima má přehlednou konstrukci, což je rozhodující pro minimální náklady na servis a údržbu.



Plynulá regulace stupně komprimace:

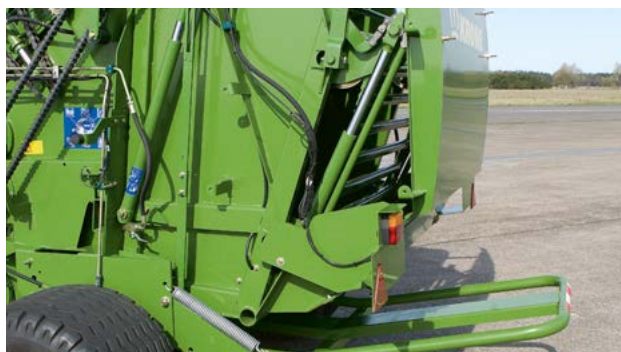
Napětí předního řetězového dopravníku je určováno dvěma hydraulickými válci umístěnými po obou stranách. Čím vyšší je jejich napětí, tím vyšší je stupeň slisování.

Plný výkon:

Hlavní převodovka (540 ot/min) je umístěna uprostřed. Rozvádí hnací síly na obě strany lisu. Díky krátkým vzdálenostem a optimálnímu rozložení výkonu pohání sběrací ústrojí, dopravní nebo řezací rotor a příčkové řetězové dopravníky.

Pevné balíky stabilního tvaru:

Dva hydraulické válce umístěné vlevo a vpravo na zádi zajišťují plný lisovací tlak v zadním prostoru lisovací komory.





Malé balíky:

Používají se především při lisování senáže do válcových balíků. Malé balíky se rychleji zkrmí, lehce se rozebírají a je s nimi snazší manipulace. V praxi užívané průměry balíků v rozmezí od 1,00 m do 1,30 m se výborně hodí pro většinu běžných fóliových baliček.



Mnohostrannost

Mnohostranné možnosti využití a maximální vytížení lisů na válcové balíky ještě zvyšují jejich hospodárnost. Variabilní lisy Fortima V 1500 a V 1800 přesvědčí nejen vysokým stupněm komprimace a kvalitou práce v těch nejobtížnějších pracovních podmínkách, ale také typickými atributy KRONE, jako je neřízené sběrací ústrojí a vyhazovač balíků s nuceným shazováním, dodávaný jako volitelná výbava.



Garantované vyhození balíku:

Vyhazovač balíků dodávaný jako volitelná výbava je propojený se záďí pomocí táhel. Při zvednutí záďi se vyhazovač nakloní. Balík se vykutálí mimo dosah záďi. Couvání po vázacím procesu je zbytečné.



Velké balíky:

Používají se především při sklizni slámy a sena. Ve srovnání s lisováním malých balíků je efektivita při větších průměrech balíků vyšší. Ušetříte nejen vázací prostředky, ale snížíte náklady na manipulaci a svoz.



QuattroSpeed

Revoluce ve vázání motouzem
Výhradně od firmy KRONE

- Čtyřnásobné vázání motouzem
- Minimální vázací časy: Rychlejší než vázání dvojitým motouzem
- Více balíků za hodinu
- Úspora paliva – nižší pracovní náklady

i



Dostatek místa:

Ve velké skříni lze uskladnit až 11 rolí motouzu. Přepážky přidržují cívky z boku a umožňují nerušené odvíjení motouzu.



Komfortní:

Vázání motouzem se spouští pomocí elektromotoru. Motor napne hnací řemen, který uvede do pohybu gumovou kladku přivádějící motouz.



Vázání čtyřmi motouzy najednou – čtyřnásobně dobré

V zařízení QuattroSpeed nabízí KRONE poprvé způsob vázání, který ve srovnání s dosavadním vázáním dvojitým motouzem podstatně zkracuje vázací časy. KRONE QuattroSpeed pracuje díky jednoduché konstrukci velice spolehlivě, zajišťuje dobré překrývání pramenů motouzu na povrchu balíku a umožňuje na okraji balíku několikanásobné ovinutí. QuattroSpeed váže balíky stabilního tvaru s maximálním lisovacím výkonem a minimálními náklady.



Ideální vedení motouzu:

Stupňová řemenice udává počet ovinutí motouzem. Dvoje vodící saně zajišťují rovnoměrné příčné rozdělení všech čtyř vláken v celé šířce komory. Při spuštění procesu ovíjení jsou

motouzy podávány do lisovací komory pomocí gumového a přítlačného válečku a následně zachyceny rotujícím balíkem.



Balíky prvotřídního tvaru:

Několiakanásobně ovinuto čtyřmi motouzy (1-4). Podle nastavení lze v okrajové části balíku provést více nebo méně

závitů. QuattroSpeed je zárukou balíku stabilního tvaru i při opakované manipulaci.

Vázání do sítě

Perfektní ovinutí – vynikající tvar

- Krátké ovinovací časy – více balíků za hodinu
- Rychlé a snadné rozbalování balíků ve stáji
- Bezpečné zachycení sítě – krátká cesta

i



Stabilní tvar balíků:

Brzdu sítě lze nastavit tak, aby byly balíky pevně ovinuty a zachovaly si svůj tvar i po přepravě.

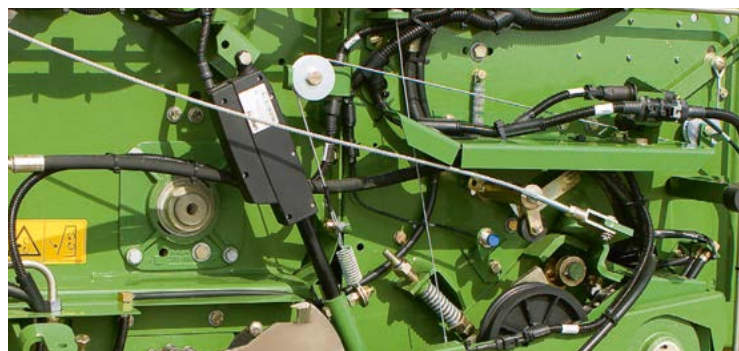
Plně pod kontrolou:

Počet ovinutí sítě je sledován ozubeným kotoučem s čidlem a informace je předávána palubnímu počítači. Po dosažení nastaveného počtu ovinutí se síť automaticky odstříhne.



Méně nafty v přepočtu na balík

Vázací zařízení do sítě u stroje Fortima přesvědčí svou konstrukcí i funkcí. Výhodou vázání do sítě oproti vázání motouzem jsou kratší vázací časy, a tedy více balíků za hodinu. Díky vyšším výkonům získáte čas na jiné činnosti a spotřebujete na výrobu jednoho balíku méně nafty. Při vázání do sítě je možné na stroji použít role o délce sítě až 3600 m.



Komfortní:

Ovíjení sítě se spouští automaticky nebo manuálně pomocí elektromotoru po ukončení lisovacího procesu.



Pro dlouhé pracovní dny:

V prostorné skříni chráněné proti vnikání vody je místo na tři role sítě. Držák zajišťuje správnou polohu rolí sítě s návínem až 3600 m.



Jednoduché vkládání:

Při vkládání vázacího materiálu můžete pohodlně stát před strojem. Role sítě se nasune na vykllopený hřídel. Potom se síť zavede do vázacího zařízení.

Ovládání

Komfort, který usnadní práci řidiči

- Komfortní grafické uživatelské rozhraní
- Přehledná konstrukce
- Praktická velikost



Nastavitelný lisovací tlak:

Příčkové řetězové dopravníky jsou napínané hydraulicky, požadovaný lisovací tlak lze nastavit pomocí tlakového regulačního ventilu rychle, jednoduše a přesně. Hodnotu okamžitého lisovacího tlaku udává manometr.



Mozek lisu:

Ovládací centrum: Řídicí počítač eviduje všechny impulzy čidel a předává je dále ovládací jednotce. Prostřednictvím řídicích impulzů rovněž zahajuje automatické vázání.



Logické ovládání pro dlouhé pracovní dny

Dlouhé pracovní dny, často hluboko do noci, vyžadují komfortní obsluhu. Ovládací terminály pro elektronickou výbavu "Komfort" s jasnou strukturou umožňují řidiči sledovat všechny informace na displeji a v případě potřeby okamžitě zasáhnout. Vyhazovač balíků jako praktická doplňková výbava zvyšuje výkonnost a usnadňuje práci.



Ovládací terminál Beta:

Ovládací terminál Beta s grafickým menu obsahuje například údaj o průměru balíku. Dovoluje nastavit automatické nebo manuální spuštění vázacího procesu do sítě nebo motouzem se současným nastavením a kontrolou počtu ovinutí. Eviduje počet slisovaných balíků a při servisní činnosti umí spustit test funkcí ventilů a čidel.



Ovládací terminál CCI 200

Terminál CCI má všechny funkce terminálu Beta a lze ho použít také na ostatních strojích jiných výrobců, které pracují s ISOBUS. Barevný dotykový displej, tlačítko Stop, možnost pracovat s joystickem(AUX) a kamerou umožňují maximálně komfortní obsluhu.



TIM:

Volitelná výbava – systém „Traktor-Implement-Management“ (TIM) automatizuje pracovní procesy a usnadňuje práci řidiči. Prostřednictvím TIM se zastaví pohyb traktoru při ovíjení hotového balíku motouzem, sítí neb fólií. Rovněž otevírání a zavírání zádi probíhá automaticky. Pro systém TIM je zapotřebí elektronika Komfort, další senzory a traktor, který spolupracuje s TIM.



Fortima

Více lisování namísto prostožů

- Snadná údržba díky výborné přístupnosti
- Automatické mazání hnacích řetězů
Volitelná výbava pro lis Fortima s pevnou komorou
- Automatické napínání řetězů



Plus pro životnost:

Centrální mazání řetězů s velkou nádržkou a excentrickým čerpadlem. Snižuje nároky na údržbu a činí stroj Fortima ještě hospodárnějším.

Automatické mazání řetězů:

Excentrické čerpadlo dopravuje olej ke hnacím řetězům. Dopravené množství oleje lze nastavit pomocí excentru.



Rychlá údržba a nízké náklady

Lis Fortima není konstruován pouze na maximální lisovací výkon a komprimaci, ale přesvědčí také svou přehlednou konstrukcí a příkladnou přístupností. Fortima nabízí servis a údržbu bez složitých úkonů. Mazací lišty a automatické mazání řetězů snižují nároky na údržbu na minimum. Je pamatováno na vše.



Čistě:

Aby bylo možné vyloučit případné výpadky kvůli znečištění oleje, obsahuje hydraulický systém předřazený olejový filtr s optickou indikací znečištění. Tak je zaručena optimální bezpečnost provozu.



Všechno jde hladce:

Automatické pružinové napínání řetězů snižuje nároky na údržbu a zvyšuje jejich životnost. Ta je jednou z hlavních priorit firmy KRONE.



Tak vypadá komfort:

Všechna "skrytá" mazací místa jsou sdružena v dobře přístupných a přehledných mazacích lištách. Zvyšují komfort údržby a šetří čas.

Podvozky

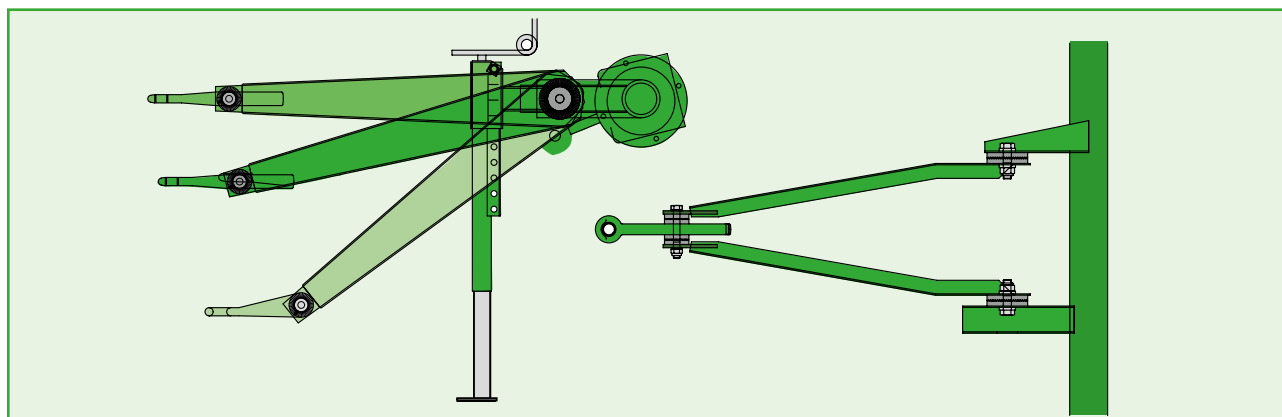
Na tomhle se svezete!

- Vyrovnávání terénních nerovností
- Maximálně komfortní jízda
- Klidná jízda v závěsu



Maximální flexibilita

Tažná vidlice, výkyvný závěs, agrohák nebo kulový závěs: Výšku oje lze snadno a plynule nastavit pomocí aretačních segmentů.



Univerzální použití

Pro speciální pracovní podmínky musí být odpovídající výbava. Proto má KRONE v programu pro lisy na válcové balíky konstrukční řady Fortima spoustu variant podvozků. Na výběr

máte standardní nebo tandemovou nápravu vybavenou vzduchovými brzdami, nebo nebrzděnou. Pro export jsou v nabídce i hydraulické brzdy. Můžete si vybrat:



1. Výběr pneumatik:

Standardní jednoduchou nápravu stroje Fortima lze osadit pneumatikami od rozměru 11.5/80 -15.3/10 PR do 500/50 -17/10 PR. Široké pneumatiky jsou šetrné k půdě a nezanechávají téměř žádné stopy.

2. Klidný chod a rychlost:

Tandemová náprava jako volitelná výbava je nejen šetrná k půdě, ale poskytuje klidnou a bezpečnou jízdu. Tandemovou nápravu lze vybavit pneumatikami od rozměru 11.5/80 -15.3/10 PR do 19.0/45 -17/10 PR.

3. Bezpečnost především:

Pro stroj Fortima V 1500 jsou k dispozici vzduchové brzdy jako volitelná výbava. V exportní variantě může být Fortima vybavena hydraulickými brzdami.

4. Stabilní opěrná noha:

Výšku opěrné nohy lze nastavit prostřednictvím závitového vřetene. Spodní část lze teleskopicky zasunout, takže získáte dostatečnou světlou výšku pro objemné řádky.





Technické údaje

Fortima – konstantní komora

		Fortima F 1250	Fortima F 1250 MC	Fortima F 1600	Fortima F 1600 MC
Šířka balíku	cca mm	1.200	1.200	1.200	1.200
Průměr balíku	cca mm	1.250	1.250	1.550	1.550
Délka	cca mm	4.100	4.100	4.360	4.360
Délka s vyhazovačem balíků	cca mm	4.100	4.100	4.360	4.360
Výška	cca mm	2.520	2.520	2.620	2.620
Šířka s jednoduchou nápravou a pneumatikami					
11.5/80-15.3 10PR	cca mm	2.460	2.460	2.460	2.460
15.0/55-17 10PR	cca mm	2.535	2.535	2.535	2.535
19.0/45-17 10PR	cca mm	2.605	2.605	2.605	2.605
500/50-17 10PR	cca mm	2.650	2.650	2.650	2.650
Šířka s tandemovou nápravou a pneumatikami					
11.5/80-15.3 10PR	cca mm	2.740	2.740	2.740	2.740
15.0/55-17 10PR	cca mm	2.815	2.815	2.815	2.815
19.0/45-17 10PR	cca mm	2.885	2.885	2.885	2.885
Neřízené sběrací ústrojí					
Záběr (DIN 11220)	cca mm	2.050	2.050	2.050	2.050
Počet řad prstů		5	5	5	5
Dopravní rotor		sériově	–	sériově	–
Řezací rotor		–	sériově	–	sériově
Maximální počet nožů		–	17	–	17
Minimální vzdálenost nožů	cca mm	–	64	–	64
Pneumatiky pro jednoduchou nápravu		11.5/80-15.3 10PR	11.5/80-15.3 10PR	11.5/80-15.3 10PR	11.5/80-15.3 10PR
		15.0/55-17 10PR	15.0/55-17 10PR	15.0/55-17 10PR	15.0/55-17 10PR
		19.0/45-17 10PR	19.0/45-17 10PR	19.0/45-17 10PR	19.0/45-17 10PR
		500/50-17 10PR	500/50-17 10PR	500/50-17 10PR	500/50-17 10PR
Pneumatiky pro tandemovou nápravu		11.5/80-15.3 10PR	11.5/80-15.3 10PR	11.5/80-15.3 10PR	11.5/80-15.3 10PR
		15.0/55-17 10PR	15.0/55-17 10PR	15.0/55-17 10PR	15.0/55-17 10PR
		19.0/45-17 10PR	19.0/45-17 10PR	19.0/45-17 10PR	19.0/45-17 10PR
Požadovaný příkon	od cca kW/PS	36 / 50	36 / 50	36 / 50	36 / 50
Elektrické napájení		12V	12V	12V	12V
Hnací otáčky	ot/min	540	540	540	540
Hydraulické přípojky		2 x EW*	2 x EW*	2 x EW*	2 x EW*

Všechny obrázky, rozměry a hmotnosti nemusí nutně odpovídat sériové výbavě a jsou nezávazné.

*EW = jednočinný hydraulický okruh



Technické údaje

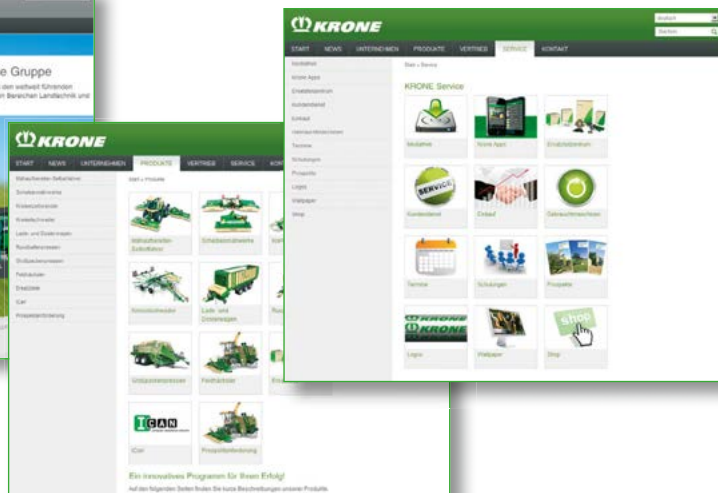
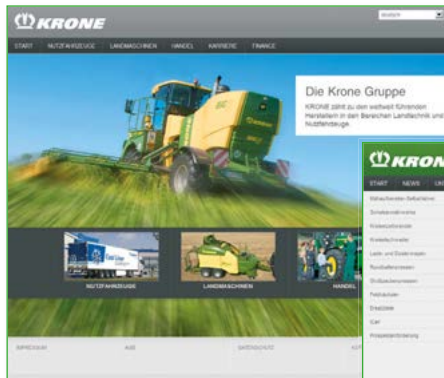
Fortima – variabilní komora

		Fortima V 1500	Fortima V 1500 MC	Fortima V 1800	Fortima V 1800 MC
Šířka balíku	cca mm	1.200	1.200	1.200	1.200
Průměr balíku	cca mm	1.000-1.500	1.000-1.500	1.000-1.800	1.000-1.800
Délka	cca mm	4.570	4.570	4.960	4.960
Délka s vyhadzovačem balíků	cca mm	4.955	4.955	5.270	5.270
Výška	cca mm	2.700	2.700	2.850	2.850
Šířka s jednoduchou nápravou a pneumatikami					
11.5/80-15.3 10 PR	cca mm	2.460	–	2.460	–
15.0/55-17 10 PR	cca mm	2.535	2.535	2.535	2.535
19.0/45-17 10 PR	cca mm	2.605	2.605	2.605	2.605
500/50-17 10 PR	cca mm	2.650	2.650	2.650	2.650
Šířka s tandemovou nápravou a pneumatikami					
11.5/80-15.3 10 PR	cca mm	2.740	–	2.740	–
15.0/55-17 10 PR	cca mm	2.815	2.815	2.815	2.815
19.0/45-17 10 PR	cca mm	2.885	2.885	2.885	2.885
Neřízené sběrací ústrojí Záběr (DIN 11220)					
	cca mm	2.050	2.050	2.050	2.050
Počet řad prstů		5	5	5	5
Dopravní rotor		sériově	–	sériově	–
Řezací rotor		–	sériově	–	sériově
Maximální počet nožů		–	17	–	17
Minimální vzdálenost nožů	cca mm	–	64	–	64
Pneumatiky pro jednoduchou nápravu					
		11.5/80-15.3 10 PR	–	11.5/80-15.3 10 PR	–
		15.0/55-17 10 PR	15.0/55-17 10 PR	15.0/55-17 10 PR	15.0/55-17 10 PR
		19.0/45-17 10 PR	19.0/45-17 10 PR	19.0/45-17 10 PR	19.0/45-17 10 PR
		500/50-17 10 PR	500/50-17 10 PR	500/50-17 10 PR	500/50-17 10 PR
Pneumatiky pro tandemovou nápravu					
		11.5/80-15.3 10 PR	–	11.5/80-15.3 10 PR	–
		15.0/55-17 10 PR	15.0/55-17 10 PR	15.0/55-17 10 PR	15.0/55-17 10 PR
		19.0/45-17 10 PR	19.0/45-17 10 PR	19.0/45-17 10 PR	19.0/45-17 10 PR
Požadovaný příkon	od cca kW/PS	36 / 50	36 / 50	40 / 55	40 / 55
Elektrické napájení		12 V	12 V	12 V	12 V
Hnací otáčky	ot/min	540	540	540	540
Hydraulické přípojky		2 x EW* volná zpátečka	2 x EW* volná zpátečka	2 x EW* volná zpátečka	2 x EW* volná zpátečka

Všechny obrázky, rozměry a hmotnosti nemusí nutně odpovídat sériové výbavě a jsou nezávazné.

*EW – jednočinný hydraulický okruh

KRONE Online



Na www.krone.cz můžete objevit celý svět KRONE. Na mnoha stránkách zde naleznete čísla, fakta a novinky a kromě toho i nabídku řady služeb. Zasuřfujte si a objevte na internetu rozmanitost nabídky KRONE!



Aktuality

Zde naleznete aktuální zprávy na téma KRONE. Od představení produktů až po ohlédnutí za veletrhy. Tady jste v aktuálním rytmu naší doby.



Produkty

Informujte se podrobně o celém našem produktovém programu. Všechno, co potřebujete od návodu k použití po video, naleznete pohromadě v této rubrice.



Prodej

Hledáte dovozce KRONE ve vašem okolí nebo třeba v Japonsku? Zde najdete svého partnera KRONE, který rád vyjde vstříc vašim potřebám a požadavkům.



Mediathek

„Databáze“ KRONE, tisíce dokumentů, obrázků, zkušebních zpráv a další a další..., to vše najdete na infoportálu KRONE. Naleznete zde i velmi detailní informace o produktech KRONE, které vás zajímají.



Termíny

Chcete zažít KRONE na vlastní kůži? Zde najdete všechny termíny, kdy předvádíme techniku KRONE na veletrzích nebo v terénu, neboť nic nepřesvědčí tak, jako vlastní dojem z praxe.



Servis

Zde najdete vše: od kontaktní osoby v závodě až po možnosti financování vašeho stroje KRONE. A také zde naleznete přehled našich rozmanitých školení pro techniky a uživatele.



Ke stažení

Hledáte ke stažení do svého počítače kalendář KRONE nebo pěkný obrázek stroje při práci pro vaši prezentaci? Pak klikněte na pozici „Ke stažení“! Zde najdete spoustu užitečných věcí, které můžete využít k tvorbě různých projektů.



Použité stroje

KRONE často nabízí použité předváděcí stroje nebo stroje z výstav za výhodné ceny. Vyhledejte si zde stroj pro sebe a dohodněte se se svým obchodním partnerem KRONE v místě na podrobnostech případného nákupu.



Náhradní díly

24/7...Sedm dní v týdnu a 24 hodin non-stop jsou zde k dispozici náhradní díly KRONE, online a bez čekání. Portál KRONE Agroparts nabízí všechny náhradní díly s příslušnými čísly a přesným označením. Objednávat můžete okamžitě prostřednictvím e-mailu u svého obchodního partnera KRONE.



Reklamní předměty

Hledáte dárek nebo jste sběratelem modelů zemědělské techniky? Pak se určitě vyplatí virtuální prohlídka našeho obchůdku KRONE. I zde můžete objednávat pohodlně online v kteroukoli denní dobu.

Váš prodejní partner KRONE

Maschinenfabrik Bernard KRONE GmbH

Heinrich-Krone-Straße 10
D-48480 Spelle

Telefon: +49 (0) 5977.935-0
Telefax: +49 (0) 5977.935-339

info.ldm@krone.de
www.krone.de